

## แบบประเมินความพึงพอใจ

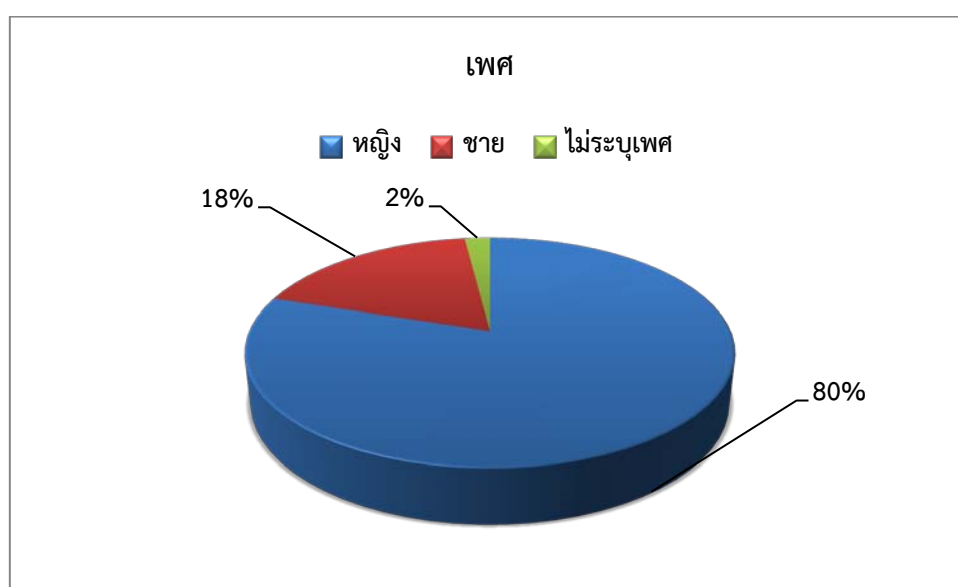
### โครงการเรียนรู้วิถีพอเพียงชุมชนคลองมหาสวัสดิ์

วันเวลา – สถานที่: วันพุธ ที่ ๑๓ มกราคม พ.ศ. ๒๕๖๐ เวลา ๙.๐๐-๑๒.๐๐ น.

การสำรวจความพึงพอใจในโครงการเรียนรู้วิถีพอเพียงชุมชนคลองมหาสวัสดิ์  
มีผู้เข้าร่วมโครงการทั้งสิ้น ๕๐ คน ทั้งนี้ การแจกแบบสอบถามผู้ร่วมโครงการ โดยไม่รวมเจ้าหน้าที่และ  
วิทยากร จำนวน ๕๐ คน ปรากฏผลดังต่อไปนี้

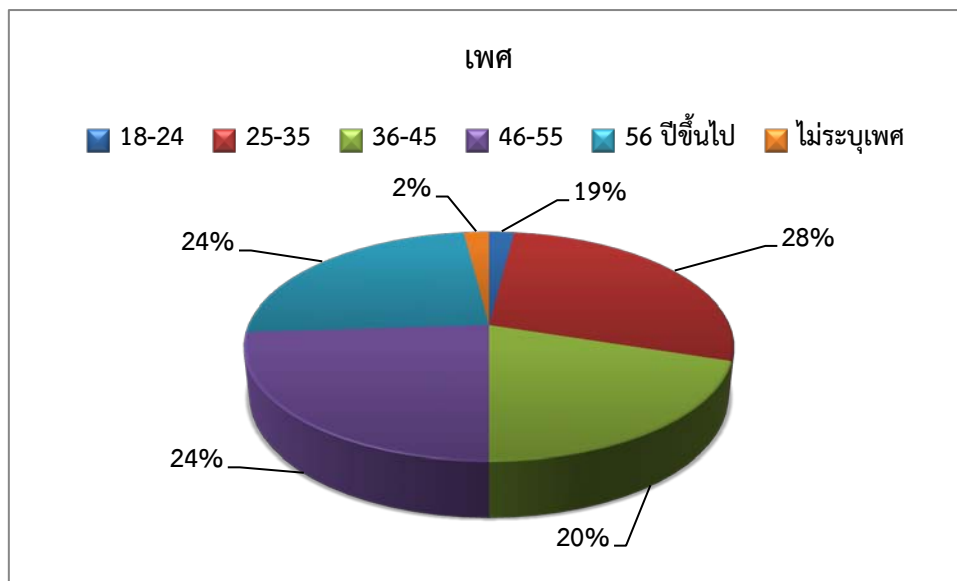
#### ตอนที่ ๑ สถานภาพทั่วไป

##### ๑. เพศของผู้เข้าร่วมโครงการฯ



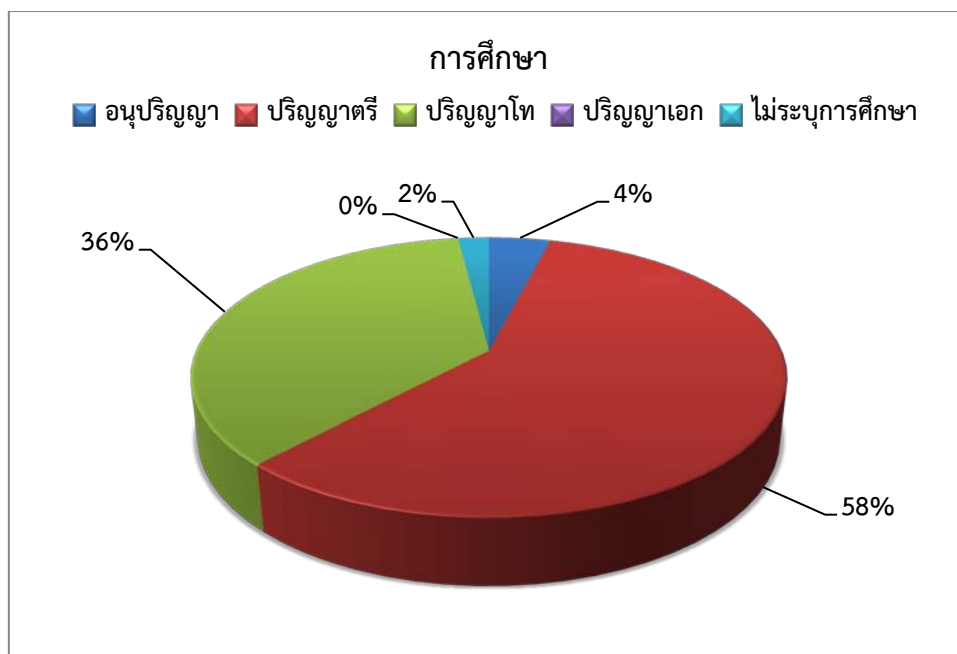
อภิปรายผล : พบว่า ผู้ตอบแบบสอบถามโครงการฯ ทั้งหมด ๕๐ คน ส่วนใหญ่เป็นเพศหญิง ๔๐ คน (๘๐%)  
รองลงมาเป็นเพศชาย ๙ คน (๑๘%) และ ไม่ระบุเพศ ๑ คน (๒%)

## ๒) อายุของผู้ร่วมโครงการฯ



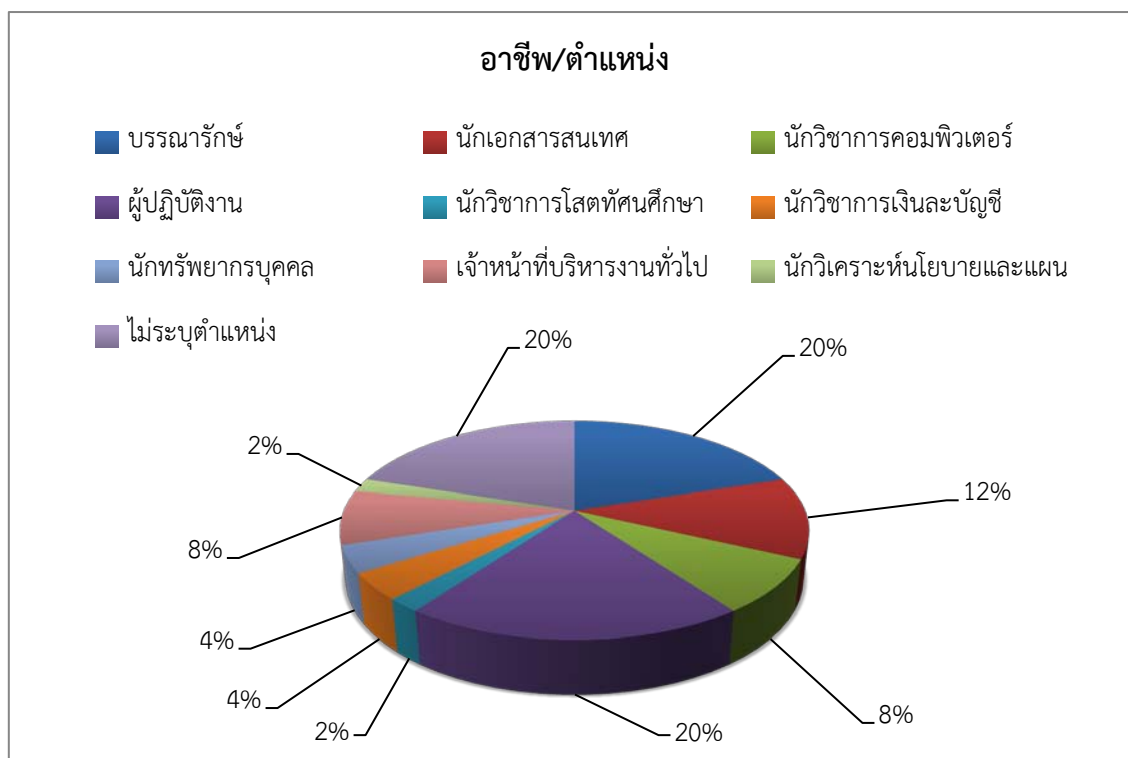
อภิปรายผล : พบว่า ผู้ตอบแบบสอบถามโครงการฯ ส่วนใหญ่มีอายุช่วง ๒๕-๓๕ปี จำนวน ๑๔ คน (๒๘%) รองลงมาอายุ ๔๖-๕๕ จำนวน ๑๒ คน (๒๔%) และ อายุ ๕๖ ปีขึ้นไป จำนวน ๑๒ คน (๒๔%) อายุ ๓๖-๔๕ ปี

## ๓) การศึกษา



อภิปรายผล : พบว่า ผู้ตอบแบบสอบถามโครงการฯ ส่วนใหญ่มีการศึกษาระดับปริญญาตรี จำนวน ๒๙ คน (๕๘%) และรองลงมาปริญญาโท จำนวน ๑๘ คน (๓๖%)

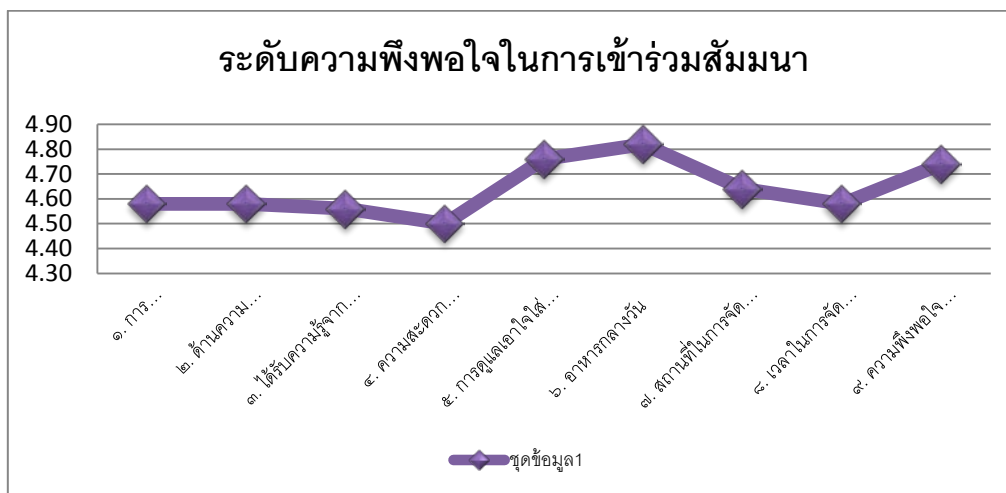
#### ๔) อาชีพ/ตำแหน่ง



อภิปรายผล : พบว่า ผู้เข้าร่วมโครงการฯ ส่วนใหญ่มีอาชีพ/ตำแหน่งบรรณารักษ์ จำนวน ๑๐ คน (๒๐%) อาชีพ/ ผู้ปฏิบัติงาน จำนวน ๑๐ คน (๒๐%) และ ไม่ระบุตำแหน่ง จำนวน ๑๐ คน (๒๐%)

## ส่วนที่ ๒ ข้อมูลระดับความพึงพอใจ

แผนภูมิรูปภาพแสดงระดับความพึงพอใจในโครงการเรียนรู้วิถีพอเพียงชุมชนคลองมหาสวัสดิ์  
วันพุธ ที่ ๑๓ มกราคม พ.ศ. ๒๕๖๐



ลำดับที่	ประเด็นความคิดเห็น	ระดับความพึงพอใจ	
		ค่าเฉลี่ย	แปรผล
๑	การประชาสัมพันธ์โครงการ	๔.๕๕	ดีมาก
๒	ด้านความเชี่ยวชาญและความพร้อมของวิทยากร	๔.๕๕	ดีมาก
๓	ได้รับความรู้จากการศึกษาดูงานจากการเข้าร่วมโครงการในครั้งนี้	๔.๕๖	ดีมาก
๔	ความสะดวก ปลอดภัย ของรถโดยสารที่ใช้ในการเดินทาง	๔.๕๐	ดีมาก
๕	การดูแลเอาใจใส่ของของเจ้าหน้าที่ผู้จัดโครงการ	๔.๗๖	ดีมาก
๖	อาหารกลางวัน	๔.๘๒	ดีมาก
๗	สถานที่ในการจัดโครงการมีความเหมาะสม	๔.๖๔	ดีมาก
๘	เวลาในการจัดกิจกรรม	๔.๕๘	ดีมาก
๙	ความพึงพอใจโดยรวมต่อโครงการเรียนรู้วิถีพอเพียงชุมชนคลองมหาสวัสดิ์	๔.๗๔	ดีมาก
	ค่าเฉลี่ยโดยรวม	๔.๖๔	ดีมาก

## ส่วนที่ ๓ ข้อเสนอแนะ

๓.๑. ความรู้ที่ได้จากการเข้าร่วมโครงการเรียนรู้วิถีพอเพียงชุมชนคลองมหาสวัสดิ์นี้ท่านสามารถนำไปประยุกต์ใช้ อย่างไร

๑. เป็นข้อมูลเกี่ยวกับชุมชนเพื่อแนะนำข้อมูลแก่ผู้ใช้บริการ หรือผู้สืบค้นข้อมูล
๒. ไปปลูกต้นไม้ที่บ้าน
๓. สามารถแนะนำและส่งต่อแหล่งความรู้ และชุมชนต้นแบบให้แก่ผู้ที่สนใจและสอบถามข้อมูลในห้องสมุด
๔. การปลูกพืชผสมผสาน
๕. การช่วยเหลือกันและกัน
๖. การปลูกต้นไม้และการแปรรูปอาหาร
๗. ซาบซึ้งกับถิ่นที่ตั้งของมหาวิทยาลัยและเป็นแนวทางจัด CSR หรือ Engagement กับชุมชน
๘. นำไปใช้ในชีวิตประจำวันได้
๙. ใช้ชีวิตอย่างเรียบง่าย พอเพียง อยู่กับธรรมชาติ ก็มีความสุข สบายใจ
๑๐. พอเพียง เกษตรผสมผสาน
๑๑. ไปพัฒนาบ้านตัวเองในวัยเกษียณ
๑๒. การดำเนินชีวิตแบบพอเพียง การดำรงชีวิตอยู่ตามวิถีชุมชน
๑๓. ได้เรียนรู้ชีวิต เศรษฐกิจพอเพียง
๑๔. นำไปผสมผสานกับกิจกรรมในบ้านได้ดี
๑๕. แก้ปัญหาเดินทางไม่สะดวก ขุดคลองให้เดินทางสะดวก
๑๖. เรียนรู้ความเป็นมาของคลองมหาสวัสดิ์ วิถีของชุมชน
๑๗. วิถีชีวิตชาวบ้านและชุมชนกับการอยู่อย่างพอเพียง
๑๘. นำวิถีชีวิตไปปรับใช้แบบพอเพียง
๑๙. เรียนรู้วิถีชุมชน
๒๐. พัฒนาสิ่งที่มีอยู่ให้ดียิ่งขึ้น

๓.๒. ข้อเสนอแนะอื่นๆ

๑. อยากให้จัดแบบนี้อีก
๒. อาหารอร่อยมาก
๓. เยี่ยมมาก
๔. มีความสุขมากๆ ค่ะ
๕. สนุก มีความรู้