

แบบประเมินความพึงพอใจ

“โครงการทัศนศึกษาอุทยานธรรมชาติวิทยาสิรินธรฯ ประจำปีงบประมาณ ๒๕๖๐”

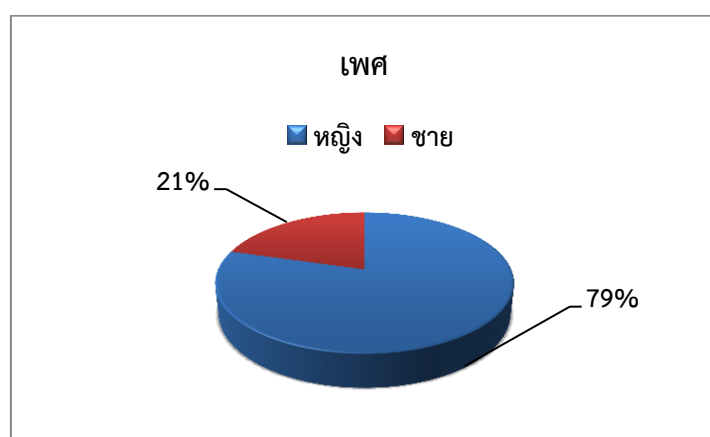
วันเวลา - สถานที่: วันที่ ๒๕-๒๘ ตุลาคม พ.ศ. ๒๕๕๙ เวลา ๙.๐๐-๑๒.๐๐ น.

ณ อุทยานธรรมชาติวิทยาสิรินธรฯ มหาวิทยาลัยมหิดล ศาลายา

การสำรวจความพึงพอใจในโครงการทัศนศึกษาอุทยานธรรมชาติวิทยาสิรินธรฯ ประจำปีงบประมาณ ๒๕๖๐ มีผู้เข้าร่วมโครงการทั้งสิ้น ๘๔ คน ทั้งนี้ การแจกแบบสอบถามผู้ร่วมโครงการ โดยไม่รวมเจ้าหน้าที่และวิทยากร ผู้ตอบแบบสอบถาม จำนวน ๗๓ คน ปรากฏผลดังต่อไปนี้

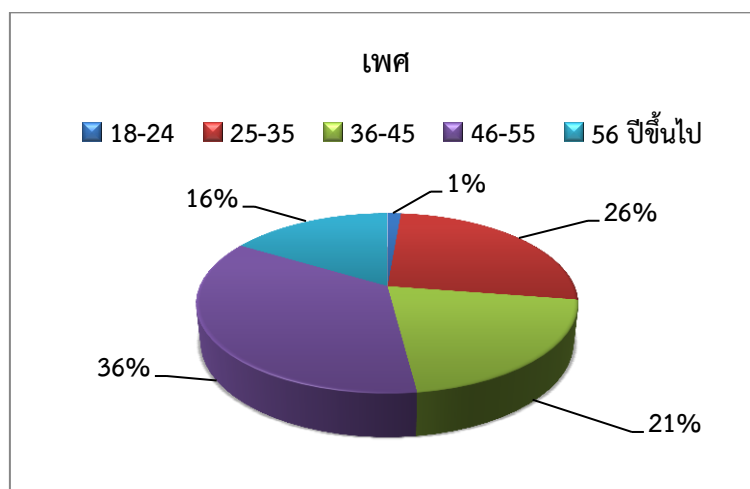
ตอนที่ ๑ สถานภาพทั่วไป

๑. เพศของผู้เข้าร่วมโครงการฯ



อภิปรายผล : พบว่า ผู้ร่วมโครงการฯ ทั้งหมด ๘๔ คน ผู้ตอบแบบประเมิน ๗๓ คน ส่วนใหญ่เป็นเพศหญิง ๕๘ คน (๗๙%) รองลงมาเป็นเพศชาย ๑๕ คน (๒๑%)

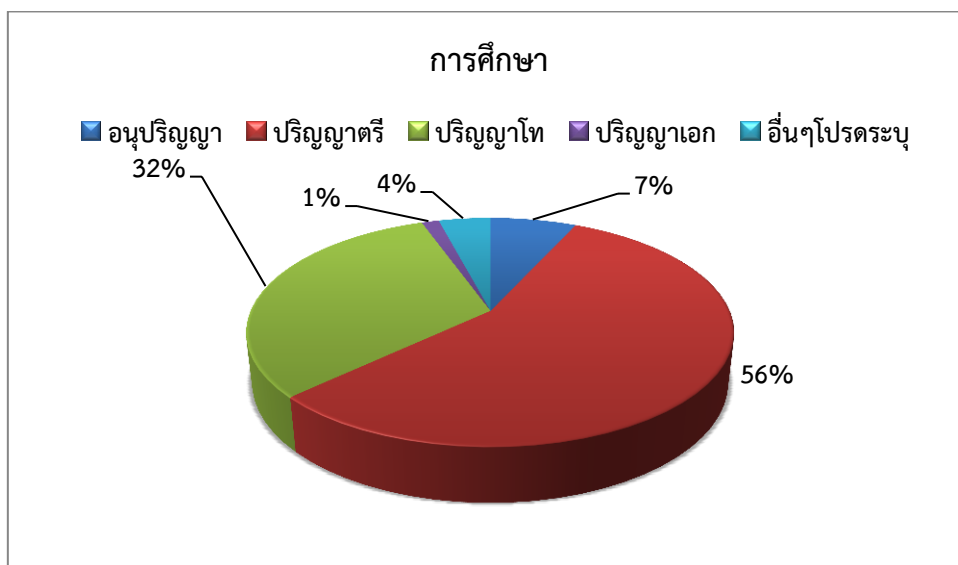
๒) อายุของผู้ร่วมโครงการฯ



อภิปรายผล : พบว่า ผู้เข้าร่วมโครงการฯ ส่วนใหญ่มีอายุช่วง ๔๖-๕๕ ปี จำนวน ๒๖ คน (๓๖%)

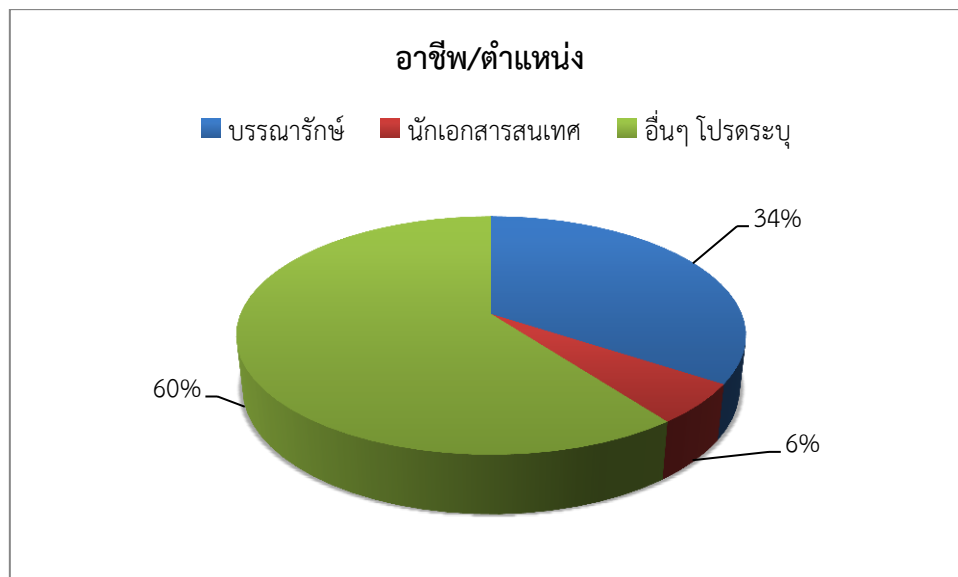
และรองลงมาอายุ ๒๕-๓๕ ปี จำนวน ๑๙ คน (๒๖%)

๓) การศึกษา



อภิปรายผล : พบว่า ผู้เข้าร่วมโครงการฯ ส่วนใหญ่มีการศึกษาระดับปริญญาตรีจำนวน ๔๑ คน (๕๖%) และรองลงมาปริญญาโท จำนวน ๒๓ คน (๓๒%)

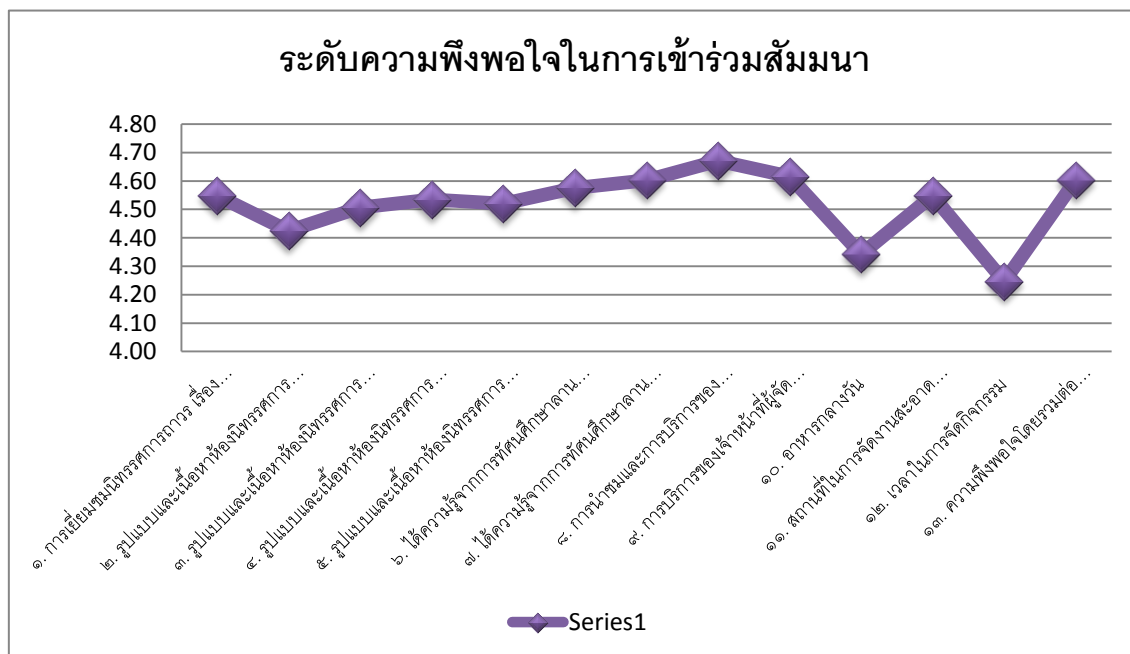
๔) อาชีพ/ตำแหน่ง



อภิปรายผล : พบว่า ผู้เข้าร่วมโครงการฯ ส่วนใหญ่มีอาชีพ/ตำแหน่งอื่นๆ (นักวิชาการเงินและบัญชี นักวิชาการพัสดุ นักทรัพยากรบุคคล เจ้าหน้าที่บริหารงานทั่วไป ผู้ปฏิบัติงาน พนักงานสถานที่ ฯลฯ) จำนวน ๔๔ คน (๖๐%) และรองลงมามีอาชีพ/ตำแหน่งบรรณารักษ์ จำนวน ๒๕ คน (๓๔%)

ส่วนที่ ๒ ข้อมูลระดับความพึงพอใจ

แผนภูมิรูปภาพแสดงระดับความพึงพอใจในโครงการทัศนศึกษาอุทยานธรรมชาติวิทยาสิริรุกขชาติ
ประจำปีงบประมาณ ๒๕๖๐ วันที่ ๒๕-๒๘ ตุลาคม พ.ศ. ๒๕๕๙



ลำดับที่	ประเด็นความคิดเห็น	ระดับความพึงพอใจ	
		ค่าเฉลี่ย	แปรผล
๑	การเยี่ยมชมนิทรรศการถาวร เรื่อง “สมุนไพรรักษ์ชาติไทยสู่สากล”	๔.๕๕	ดีมาก
๒	รูปแบบและเนื้อหาการจัดนิทรรศการ		
	๒.๑ ห้องนิทรรศการที่ ๑ ภูมิปัญญาแห่งตะวันตก	๔.๕๑	ดี
	๒.๒ ห้องนิทรรศการที่ ๒ เกษีกรรมแผนไทย	๔.๕๓	ดีมาก
	๒.๓ ห้องนิทรรศการที่ ๓ วิทยาศาสตร์ที่สุจันภูมิปัญญา	๔.๕๒	ดีมาก
	๒.๔ ห้องนิทรรศการที่ ๔ ย้อนมองภูมิปัญญารักษาสุขภาพ	๔.๕๘	ดีมาก
๓	ได้ความรู้จากการทัศนศึกษาลานนาสมุนไพร	๔.๖๐	ดีมาก
๔	ได้ความรู้จากการทัศนศึกษาลานสมุนไพรเพื่อสุขภาพ	๔.๖๗	ดีมาก
๕	การนำชมและการบริการของเจ้าหน้าที่อุทยานธรรมชาติวิทยาสิริรุกขชาติ	๔.๖๗	ดีมาก

๖	การบริการของเจ้าหน้าที่ผู้จัดโครงการฯ	๔.๖๒	ดีมาก
๗	อาหารกลางวัน	๔.๓๔	ดี
๘	สถานที่ในการจัดงานสะอาดและมีความเหมาะสม	๔.๕๕	ดีมาก
๙	เวลาในการจัดกิจกรรม	๔.๒๕	ดี
๑๐	ความพึงพอใจโดยรวมต่อโครงการทัศนศึกษา อุทยานธรรมชาติวิทยาสีรูกษชาติ ประจำปีงบประมาณ ๒๕๖๐	๔.๖๐	ดีมาก
	ค่าเฉลี่ยโดยรวม	๔.๕๒	ดีมาก

ส่วนที่ ๓ ข้อเสนอแนะ

๓.๑. ความรู้ที่ได้จากการเข้าร่วมโครงการครั้งนี้ท่านสามารถนำไปประยุกต์ใช้อย่างไร

๑. เลือกสมุนไพรเบื้องต้นได้ถูกกับโรค
๒. ทำให้ทราบว่าพืชสมุนไพรแต่ละชนิดมีประโยชน์อย่างไร ทำให้มีสติในการเลือกทานสมุนไพร
๓. ได้รับความรู้มาก และมีประโยชน์
๔. กินตามธาตุ
๕. ศึกษาหาความรู้เพิ่มเติม
๖. ดูแลตัวเอง
๗. ได้ความรู้ใหม่มากค่ะ ในเรื่องสมุนไพร และพื้นที่การบริการความรู้ของมหาวิทยาลัยมหิดล
๘. ได้ทราบถึงประโยชน์ของสมุนไพร พืช ผัก ต่างๆ ที่มีประโยชน์ในชีวิตประจำวันและอนาคตมากค่ะ
๙. รวบรวมข้อมูลสมุนไพรไทย
๑๐. นำมาใช้ในชีวิตประจำวันได้
๑๑. สามารถที่จะนำสมุนไพรมาประยุกต์ในชีวิตประจำวันได้ เช่นมาต้มกินแบบง่ายๆ
๑๒. ได้เรียนรู้ธาตุเจ้าเรือนและจะนำไปใช้ในการรับประทานอาหารให้ตรงกับตัวเรา
๑๓. นำมาใช้ในชีวิตประจำวันและเป็นความรู้ในการสืบค้นข้อมูลให้ผู้ใช้บริการ
๑๔. จัดโภชนาการอาหารให้เหมาะสมสำหรับบริโภค ให้เข้ากับธาตุของตน สมุนไพรหลายชนิดรับประทานเป็นอาหารได้ ช่วยให้สุขภาพดี และแข็งแรง ห่างไกลโรคร้ายได้
๑๕. สร้างทางเลือกในการใช้สมุนไพร
๑๖. อาหารตามธาตุ
๑๗. สมุนไพรทำเป็นอาหารได้มากมาย
๑๘. นำไปใช้ในชีวิตประจำวันได้
๑๙. ได้ความรู้มากเลยค่ะ

๒๐. รู้จักพืชสมุนไพรเพิ่มเติมเป็นจำนวนมาก ซึ่งวิทยากรถ่ายทอดได้ดีและสามารถจดจำได้หลายชนิดที่ไม่รู้จักมาก่อน

๒๑. อาหาร พืชสมุนไพร ในการรับประทานและดูแลตนเอง

๒๒. ได้รับความรู้ดี สามารถนำไปใช้ในชีวิตประจำวันได้

๒๓. รักษาอาการป่วยเบื้องต้น แนะนำแหล่งความรู้แก่ผู้อื่น

๒๔. ไปสวนสมุนไพรที่อื่นๆ อีก ในศาลายา

๓.๒. ข้อเสนอแนะอื่นๆ

๑. ขอบขอบคุณผู้จัดด้วยนะค่ะ ชอบมากค่ะ

๒. ควรจัดไปศึกษาเรียนรู้แห่งต่างๆ เพื่อเสริมสร้างการเรียนรู้ของบุคคล

๓. พาไปดูธรรมชาติที่คล้ายๆ กันของที่อื่น

๔. ควรมีเครื่องดื่มสมุนไพรเย็น เช่น น้ำกระเจียว อัญชัญ ใบบัวบก ฯลฯ ให้บริการ เพราะอากาศร้อน

๕. อยากให้จัดทั้งวันเพราะให้ความรู้มากมาย

๖. เยี่ยม ขอขอบคุณค่ะ