

สรุปการประเมินผลความพึงพอใจ

โครงการให้ความรู้ด้านพิพิธภัณฑ์และนิทรรศการแก่นักศึกษา MU Guide ประจำปีงบประมาณ 2559
วันที่ 12-14 กุมภาพันธ์ 2559

การสรุปการประเมินผลความพึงพอใจผู้เข้าร่วมโครงการให้ความรู้ด้านพิพิธภัณฑ์และนิทรรศการแก่นักศึกษา MU Guide ประจำปีงบประมาณ 2559 วันที่ 12-14 กุมภาพันธ์ 2559 ณ จังหวัดจันทบุรี ซึ่งเป็นแหล่งเรียนรู้ทางประวัติศาสตร์และวัฒนธรรม โดยเข้าเยี่ยมชมสถานที่ต่างๆ ดังนี้

1. แหล่งเพาะพันธุ์ “ปลาบู่มหิดล” ศูนย์วิจัยและพัฒนาประมงชายฝั่งจันทบุรี
2. ศาลสมเด็จพระเจ้าตากสินมหาราช
3. ศาลหลักเมืองจังหวัดจันทบุรี
4. พิพิธภัณฑ์วังสวนบ้านแก้ว พระราชฐานส่วนพระองค์ สมเด็จพระนางเจ้ารำไพพรรณี
5. อาสนวิหารพระนางมารีอาปฏิสนธินิรมลจันทบุรี
6. อุทยานสมเด็จพระเจ้าตากสินมหาราช
7. ค่ายเนินวง และพิพิธภัณฑ์สถานแห่งชาติพานิชย์นาวิ
8. ศูนย์ศึกษาการพัฒนาอ่าวคุ้งกระเบน อันเนื่องมาจากพระราชดำริ
 - ศูนย์ศึกษาธรรมชาติป่าชายเลนอ่าวคุ้งกระเบน
 - สถานแสดงพันธุ์สัตว์น้ำเฉลิมพระเกียรติ ๖ รอบ พระชนมพรรษา
9. จุดชมวิวนางพญา

มีนักศึกษาเข้าร่วมโครงการจำนวน 35 คน โดยมีนักศึกษา MU Guide ที่ช่วยปฏิบัติหน้าที่จัดจำนวน 12 คน (MU Guide รุ่น 3 ถึง รุ่น 4) ดังนี้

1. นายคมสันต์ เตือนฉาย	วิทยาลัยศาสนศึกษา	รุ่น	3
2. นางสาวภาวิดา อ่อนอำไพ	วิทยาลัยศาสนศึกษา	รุ่น	3
3. นางสาวบุษราภรณ์ พุฒตาล	วิทยาลัยศาสนศึกษา	รุ่น	3
4. นายสุชน สมคิด	วิทยาเขตกาญจนบุรี	รุ่น	3
5. นางสาวจงภัทร นมะภัทร	คณะศิลปศาสตร์	รุ่น	3
6. นายภาณุพงศ์ บุญทองช่วย	วิทยาลัยนานาชาติ	รุ่น	3
7. นายกฤษณพงศ์ เอี่ยมตระกูล	คณะเทคโนโลยีสารสนเทศและการสื่อสาร	รุ่น	4
8. นางสาวศิรินาฏ เป้ากลางไพร	วิทยาลัยนานาชาติ	รุ่น	4
9. นางสาวชนนิกานต์ ถ่าถ้วย	วิทยาลัยศาสนศึกษา	รุ่น	4
10. นางสาวอภิสร อัคระรังสีกุล	วิทยาเขตกาญจนบุรี	รุ่น	4
11. นางสาววรินทร์ธร อมรทิพย์โกคิน	วิทยาเขตกาญจนบุรี	รุ่น	4
12. นายเทพวิษณุ การธนไพบูลย์	คณะสิ่งแวดล้อมและทรัพยากรศาสตร์	รุ่น	4

การประมวลผลแบบสุ่มตัวอย่างจากผู้ตอบแบบสอบถามจำนวน 35 คน ที่ส่งแบบสอบถามกลับมา โดยได้แจกแบบสอบถามให้นักศึกษาเข้าร่วมโครงการ

ส่วนที่ 1 ข้อมูลทั่วไปของผู้ตอบแบบประเมิน

เพศ

	Frequency	Percent	Valid Percent	Cumulative Percent
Valid ชาย	15	43	43	43
หญิง	20	57	57	100
Total	35	100	100	

อภิปรายผล : มีผู้ตอบแบบสอบถามทั้งหมด 35 คน เป็นเพศหญิง 20 คน (57%) เป็นเพศชาย 15 คน (43%) และไม่กรอกข้อมูล 0 คน (0%)

อายุ

	Frequency	Percent	Valid Percent	Cumulative Percent
Valid 18	2	6	6	6
19	6	17	17	23
20	3	9	9	31
21	15	43	43	74
22	2	6	6	80
24	2	6	6	86
25	2	6	6	91
30	2	6	6	97
ไม่กรอกข้อมูล	1	3	3	100
Total	35	100	100	

อภิปรายผล : มีผู้ตอบแบบสอบถามทั้งหมด 35 คน อายุจำนวน 21 ปี 15 คน (43%) อายุจำนวน 19 ปี 6 คน (17%) อายุ 20 ปี จำนวน 3 คน (9%) อายุ 18 ปี 22 ปี 24 ปี 25 ปี และ 30 ปี จำนวน 2 คน (6%) และไม่กรอกข้อมูลจำนวน 1 คน (3%)

เคยเข้าร่วมโครงการมาก่อนหรือไม่

	Frequency	Percent	Valid Percent	Cumulative Percent
Valid เคย	20	57	57	57
ไม่เคย	13	37	37	94
ไม่กรอกข้อมูล	2	6	6	100
Total	35	100	100	

อภิปรายผล : มีผู้ตอบแบบสอบถามทั้งหมด 35 คน เคยเข้าร่วมโครงการ จำนวน 20 คน (57%) ไม่เคยเข้าร่วมโครงการ จำนวน 13 คน (37%) และไม่กรอกข้อมูล จำนวน 2 คน (6%)

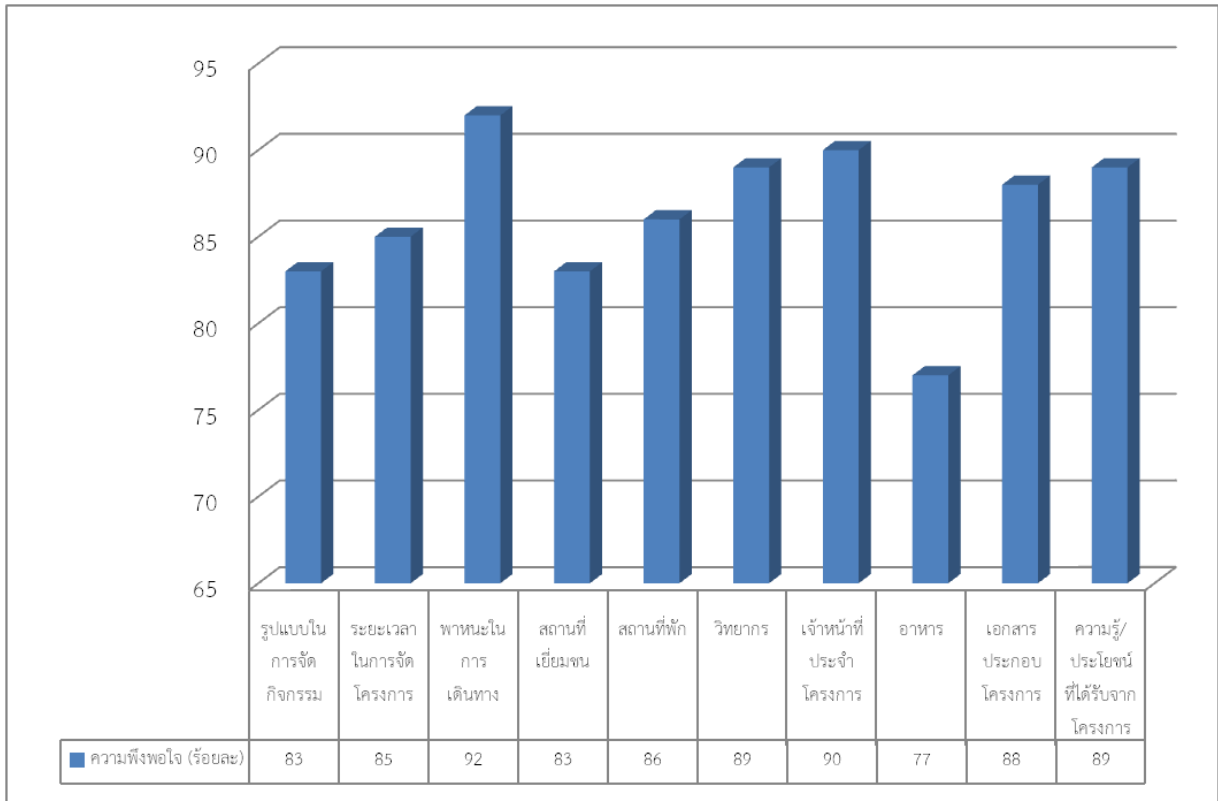
ส่วนที่ 2 ความพึงพอใจต่อการจัดงาน

วิเคราะห์แบบ SPSS

	N	Minimum	Maximum	Mean	แปลผล
รูปแบบในการจัดกิจกรรม	35	2	5	4.17	ระดับดีมาก
ระยะเวลาในการจัดโครงการ	35	2	5	4.23	ระดับดีมาก
พาหนะในการเดินทาง	35	3	5	4.60	ระดับดีมากที่สุด
สถานที่เยี่ยมชม	35	2	5	4.14	ระดับดีมาก
สถานที่พัก	35	3	5	4.31	ระดับดีมาก
วิทยากร	35	2	5	4.46	ระดับดีมาก
เจ้าหน้าที่ประจำโครงการ	35	4	5	4.51	ระดับดีมากที่สุด
อาหาร	35	2	5	3.83	ระดับดีมาก
เอกสารประกอบโครงการ	35	2	5	4.40	ระดับดีมาก
ความรู้/ประโยชน์ ที่ได้รับจากโครงการ	35	3	5	4.46	ระดับดีมาก
Valid N (listwise)	35				

อภิปรายผล : มีผู้ตอบแบบสอบถามทั้งหมด 35 คน มีความพึงพอใจอยู่ในระดับดีมากที่สุด และระดับดีมาก โดยความพึงพอใจอยู่ในระดับดีมากที่สุด คือ พาหนะในการเดินทาง 4.60 เจ้าหน้าที่ประจำโครงการ 4.51 ความพึงพอใจในระดับดีมาก คือ วิทยากรและความรู้/ประโยชน์ ที่ได้รับจากโครงการ 4.46 เอกสารประกอบโครงการ 4.40 สถานที่พัก 4.31 ระยะเวลาในการจัดโครงการ 4.23 รูปแบบในการจัดกิจกรรม 4.17 สถานที่เยี่ยมชม 4.14 และอาหาร 3.83

วิเคราะห์แบบเปอร์เซ็นต์



อภิปรายผล : มีผู้ตอบแบบสอบถามทั้งหมด 35 คน มีความพึงพอใจสูงสุดคือพาหนะในการเดินทาง 92% เจ้าหน้าที่ประจำโครงการ 90% ความรู้/ประโยชน์ ที่ได้รับจากโครงการและวิทยากร 89% เอกสารประกอบโครงการ 88% สถานที่พัก 86% ระยะเวลาในการจัดโครงการ 85% รูปแบบในการจัดกิจกรรมและสถานที่เยี่ยมชม 83% และอาหาร 77%

ส่วนที่ 3 แนะนำสถานที่/กิจกรรม ในการจัดโครงการครั้งต่อไป

สถานที่

1. จังหวัดตรัง เช่น พิพิธภัณฑ์ท้องถิ่น แหล่งท่องเที่ยวธรรมชาติ
2. จังหวัดสงขลา เช่น พิพิธภัณฑ์ท้องถิ่น แหล่งท่องเที่ยวธรรมชาติ
3. จังหวัดเชียงใหม่ เช่น โรงพยาบาลแมคคอร์มิค ศูนย์ศึกษาการพัฒนาห้วยฮ่องไคร้(โครงการในพระราชดำริของในหลวง) ดอยอ่างขาง สวนพฤกษศาสตร์แม่ริม แถบล้านนา
4. AEC เช่น กัมพูชา ลาว พม่า
5. นครศรีธรรมราช
6. เพชรบุรี

กิจกรรม ในการจัดโครงการ

1. จัดวิทยากรนำชม เรียนรู้วิธีการนำชมที่หลากหลายพื้นที่
2. เรียนรู้ประวัติศาสตร์ที่เกี่ยวข้องกับสมเด็จพระบรมราชชนก
3. เรียนรู้วัฒนธรรม

ส่วนที่ 4 ข้อคิดเห็น/ข้อเสนอแนะ

1. ใช้เวลาแต่ละสถานที่น้อยเกินไป
2. อาหาร : ควรสำรวจการแพ้อาหาร และจัดอาหารให้เหมาะสม และปริมาณอาหารน้อยเกินไป
3. เป็นการให้ความรู้ และให้ผู้เข้าร่วมโครงการแสดงศักยภาพได้เต็มที่ และนำไปปฏิบัติได้จริง
4. สถานที่เข้าเยี่ยมชมเหมาะสม
5. ควรแจ้งเรื่องเสื้อผ้าและของที่ควรเตรียมไปก่อนเดินทาง
6. อยากให้มีการจัดกิจกรรมแบบนี้ต่อไป
7. อยากให้มีการประชาสัมพันธ์โครงการให้ทั่วถึง
8. รายละเอียดแต่ละสถานที่เยอะเกินไป
9. อยากให้มีการผจญภัย
10. เวลาจัดกิจกรรมบางกิจกรรมนานเกินไป
11. เป็นค่ายที่ดี สร้างรอยยิ้ม สร้างมิตรภาพ สร้างครอบครัว
12. ตรงต่อเวลา รักษาเวลาให้ตรงกับกำหนดการ

ภาคผนวก

แบบประเมินความพึงพอใจ



หอจดหมายเหตุและพิพิธภัณฑ์มหาวิทยาลัยมหิดล
MAHIDOL UNIVERSITY ARCHIVES AND MUSEUM

แบบประเมินความพึงพอใจ

โครงการให้ความรู้ด้านพิพิธภัณฑ์และนิทรรศการ
แก่นักศึกษา MU Guide ประจำปีงบประมาณ 2559
วันที่ 12 – 14 กุมภาพันธ์ 2559 ณ จังหวัดจันทบุรี

ส่วนที่ 1 ข้อมูลทั่วไปของผู้ตอบแบบประเมิน

1. เพศ :
2. อายุ : ปี
3. เคยเข้าร่วมโครงการให้ความรู้ฯ มาก่อนหรือไม่
 เคย ไม่เคย

ส่วนที่ 2 ความพึงพอใจต่อการจัดงาน

ประเด็น	ระดับความพึงพอใจ				
	มากที่สุด	มาก	ปานกลาง	น้อย	น้อยที่สุด
1. รูปแบบในการจัดกิจกรรม					
2. ระยะเวลาในการจัดโครงการ					
3. พาหนะในการเดินทาง					
4. สถานที่เยี่ยมชม					
5. สถานที่พัก					
6. วิทยากร					
7. เจ้าหน้าที่ประจำโครงการ					
8. อาหาร					
9. เอกสารประกอบโครงการ					
10. ความรู้ / ประโยชน์ ที่ได้รับจากโครงการ					

ส่วนที่ 3 แนะนำสถานที่ / กิจกรรม ในการจัดโครงการครั้งต่อไป

.....
.....

ส่วนที่ 4 ข้อคิดเห็น / ข้อเสนอแนะ

.....
.....

😊 ขอขอบคุณที่กรุณาตอบแบบสอบถามค่ะ 😊